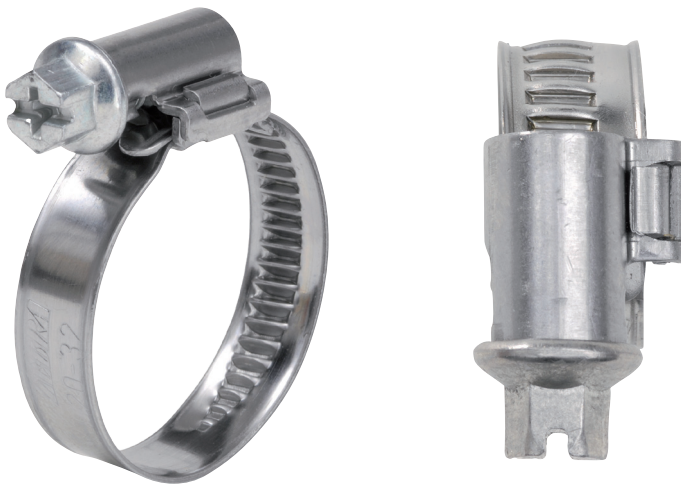


ABRAZADERAS



- Aptas para tubos de combustible, circuitos de refrigeración y tubería en general.
- No se inclina al apretar.
- Asimétrica para asegurar un apriete uniforme en el tubo.
- Bordes redondeados e interior pulido para evitar el desgarre en el tubo.

Datos técnicos

Material fleje Acero inox F1 1.4016
 Material tornillo Acero galvanizado
 Ancho fleje 9mm / 12mm
 Cabeza tornillo SW 7

Fleje mm	Ø mm	U/E	Art. N°	U/E exp.
9	8 - 16	100	0539 18 16	20
	12 - 22		0539 112 22	10
	16 - 27		0539 116 27	20
	20 - 32		0539 120 32	10
	25 - 40		0539 125 40	
	30 - 45	50	0539 130 45	-
	32 - 50	100	0539 132 50	10
	40 - 60	50	0539 140 60	
	50 - 70		0539 150 70	
	60 - 80		0539 160 80	
	70 - 90		0539 170 90	
	80 - 100		0539 180 100	

Fleje mm	Ø mm	U/E	Art. N°	U/E exp.
12	16 - 27	100	0549 216 27	10
	20 - 32	50	0549 220 32	
	25 - 40		0549 225 40	
	35 - 50		0549 235 50	
	40 - 60	25	0549 240 60	
	50 - 70		0549 250 70	
	60 - 80		0549 260 80	
	70 - 90		0549 270 90	
	80 - 100		0549 280 100	
	90 - 110	20	0549 290 110	
	100 - 120	10	0549 200 120	

EXPOSITOR ABRAZADERAS COMPLETO



- Expositor completo con las medidas más utilizadas en las familias 539 (fleje de 9mm) y 549 (fleje de 12mm). Ver U/E expositor de las tablas
- Contiene el Art. N° 0613 286 07 destornillador flexible con vaso de 7mm, apto para utilizar en todas las abrazaderas del expositor.

Medidas	Piezas	Art. N°	U/E
10	120	0539 120 7	1
11	110	0549 210	