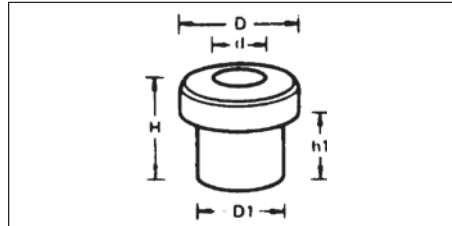


PASAMUROS

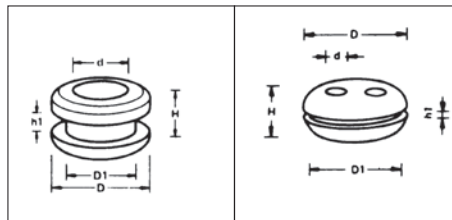


Lateral

Doble cara

- Metal: caucho y PVC.
- Color: negro.
- Resistente a la corrosión, altas temperaturas, ozono, aceites, gasolina y disolventes.
- Protege de pieza con cantos afilados.

d mm	D1 mm	D mm	H mm	H1 mm	Art. Nº	U/E
6	10	14	12	8	0561 663 6	25/100
8	11	16	13	9	0561 663 8	
10	14	18	15	10	0561 664 0	



d mm	D1 mm	D mm	H mm	H1 mm	Art. Nº	U/E
6	9	11	6	1	0561 663 2	25/100
4	6	9	6	1	0561 663 4	
6	10	13	8	2	0561 664 6	
9	11	16	6	1	0561 664 8	
10	12	18	11	1	0561 665 0	
12	20	24	10	4	0561 665 2	
13	21	36	9	2	0561 666 2	
16	24	30	11	3	0561 666 3	
21	31	38	11	1,5	0561 666 5	