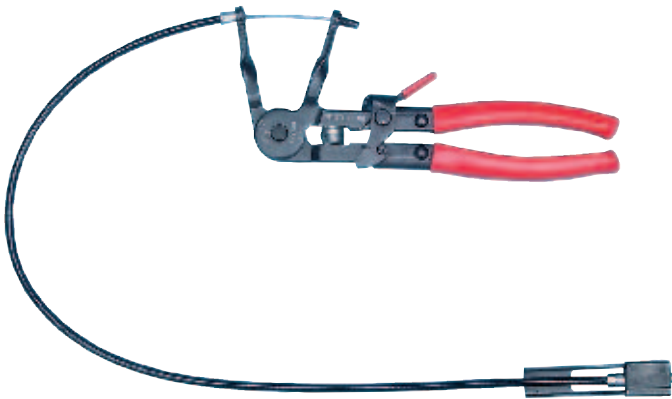
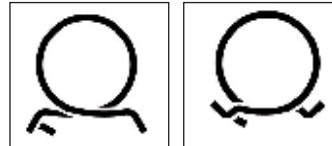


TENAZA PARA ABRAZADERAS CON FLEJE



Largo del fleje mm	Ancho mm	Ø interior mm	Art. N°	U/E
600	12-15	18-54	714 577 112	1

- Tenaza con fleje para accionar abrazaderas a distancia.
- Herramienta robusta, con fleje recubierto de PVC de gran resistencia.



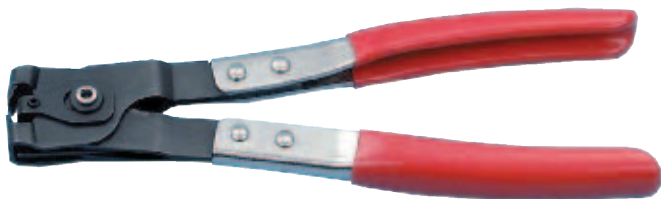
TENAZA PARA ABRAZADERAS DE MUELLE



Art. N°	U/E
714 536 01	1

- Tenaza para sacar y colocar las abrazaderas de muelle.
- Las boquillas son móviles para poder ajustar mejor en la abrazadera.

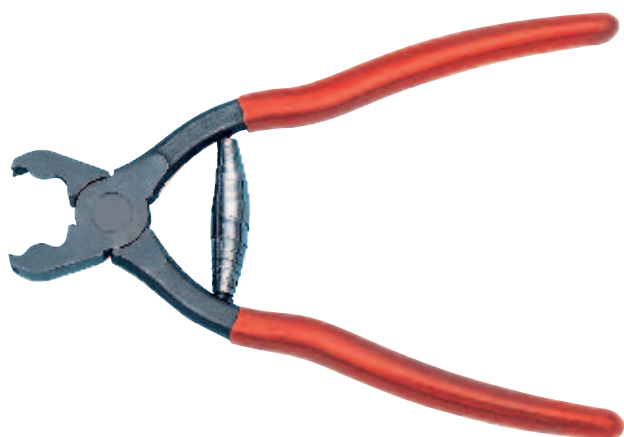
TENAZA PARA ABRAZADERAS GUARDAPOLVOS



Art. N°	U/E
714 546 23	1

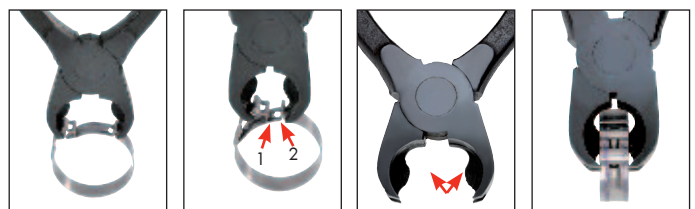
- Tenaza para montaje de abrazaderas guardapolvos.
- La tenaza asegura el montaje correcto de la abrazadera y garantiza una fijación uniforme y firme.
- Fabricada en acero especial con mangos en pvc.

TENAZA PARA ABRAZADERAS DE "CLIC"



Art. N°	U/E
714 577 117	1

- Tenaza para el montaje de las abrazaderas denominadas "CLIC".



Coloque las pinzas en las anillas de la abrazadera.

Acerque las partes 1 y 2 hasta que queden enganchadas

Las abrazaderas se pueden aflojar utilizando la parte interior de la tenaza.

Coloque los dientes de la tenaza bajo la hebilla de la abrazadera y apriete hasta aflojar.