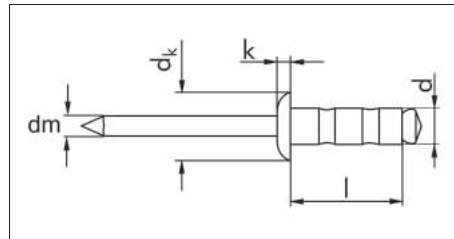


## REMACHE CIEGO CABEZA REBAJADA



**Manguito: Aluminio Al-Mg 2.5.  
Vástago: Acero galvanizado,  
pasivado en azul (A2K)**

**Propiedades de los remaches  
ciegos ZEBRA:**

### 1. Conexión de remache de alta calidad

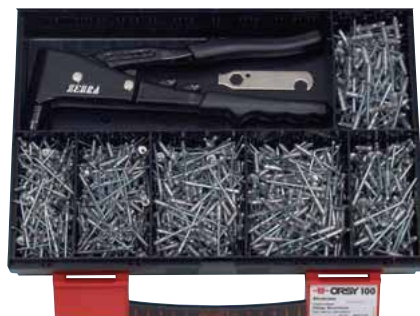
Cierre limpio y seguro  
Mecanismo de bloqueo con vástago del remache patentado y fiable  
Resistencia al corte y a la tracción siempre alta  
Conexiones de remache de alta resistencia; resistente a impactos e impermeable frente a salpicaduras de agua  
Expansión de vástago significativa  
Llenado máximo de orificios, incluso en caso de orificios con taladrado excesivo

### 2. No se requieren numerosos tipos diferentes debido al amplio rango de longitud de fijación

Sin necesidad de almacenar numerosos tipos de remaches diferentes  
Menor posibilidad de defectos en la instalación

d x l mm	Ø taladro mm	Grosor a remachar mm	d <sub>k</sub> mm	k mm	d <sub>m</sub> mm	Carga de cizalla- miento (N)	Fuerza de tracción (N)	Art. No.	U/E
3.2 x 8	3.3 - 3.5	0.5 - 4.8	6.4	1.1	1.8	750	1,000	<b>0915 532 8 *</b>	500
3.2 x 11	3.3 - 3.5	4.0 - 8.0	6.4	1.1	1.8	750	1,000	<b>0915 532 11 *</b>	500
4.0 x 10	4.1 - 4.3	1.2 - 6.3	8.0	1.4	2.2	1,200	1,600	<b>0915 540 10</b>	500
4.0 x 13	4.1 - 4.3	4.0 - 9.6	8.0	1.4	2.2	1,200	1,600	<b>0915 540 13 *</b>	500
4.0 x 17	4.1 - 4.3	6.4 - 12.7	8.0	1.4	2.2	1,200	1,600	<b>0915 540 17 *</b>	250
4.8 x 10 *	4.9 - 5.1	1.6 - 6.3	9.6	1.4	2.7	1,600	2,200	<b>0915 548 10</b>	250
4.8 x 15 *	4.9 - 5.1	4.8 - 11.1	9.6	1.6	2.7	1,600	2,200	<b>0915 548 15 *</b>	250
4.8 x 25 *	4.9 - 5.1	12.7 - 19.8	9.6	1.6	2.7	1,600	2,200	<b>0915 548 25 *</b>	250

\* Pedido especial



### Assortment

Contents: 6 dimensions  
from 3.2 x 8.0 to 4.8 x 15 = 1000 parts  
+ 1 ZEBRA® Hand-Held Rivet Pliers

**Art. No. 0964 915 50 \***